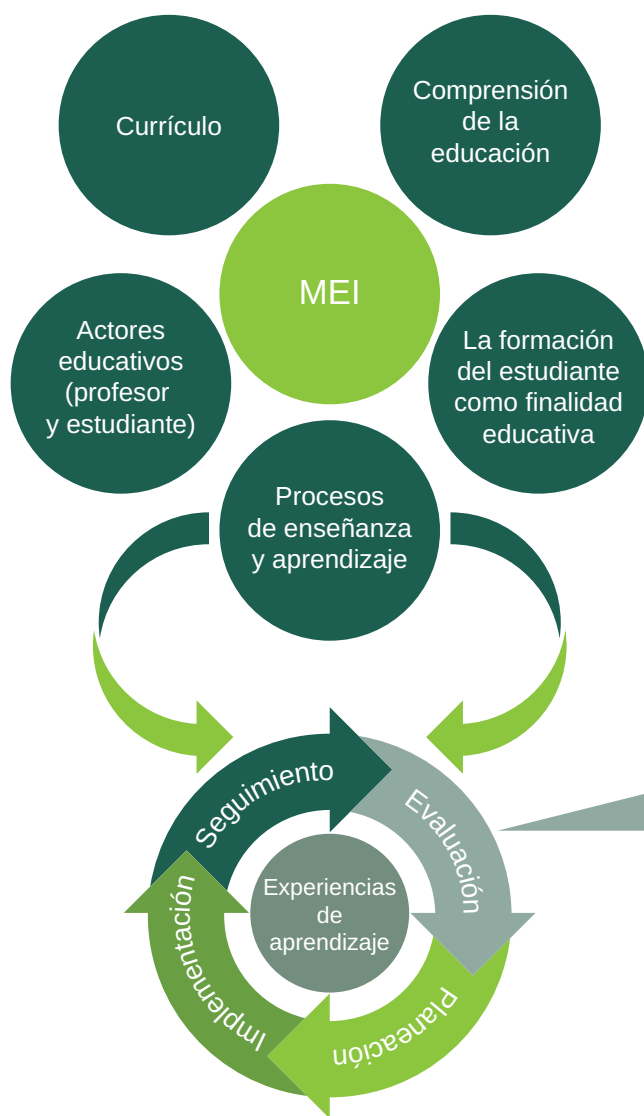


Modelo Educativo Institucional (MEI)



Esquema elaborado por el Departamento de Formación y Actualización Académica, a partir de los componentes del Modelo Educativo Institucional (UAA, 2007).

Evaluación de los aprendizajes (UAA, 2007:13):

- Da cuenta del logro de los objetivos.
- Es instrumentada en distintos momentos del proceso educativo: evaluación diagnóstica, procesual y sumativa, [para]: hacer juicios sobre el desempeño de los estudiantes, contar con elementos para reorientar el proceso de enseñanza, hacer mejoras que conduzcan al logro de los propósitos educativos, identificar ajustes potenciales a los objetivos del currículo y detectar deficiencias en las prácticas mismas de evaluación.
- Las metodologías empleadas para la evaluación de los aprendizajes son congruentes con el enfoque del aprendizaje y la enseñanza.
- Las distintas estrategias e instrumentos de evaluación son empleados, a su vez, para que el estudiante controle su propio progreso en el aprendizaje.
- Dado que el estudiante participa activamente en su aprendizaje se instrumentan actividades de coevaluación y autoevaluación.

Fuente de consulta

Universidad Autónoma de Aguascalientes (2007). Modelo Educativo Institucional. En *Correo Universitario*, Séptima época, Núm. 15, publicado el 29 de mayo de 2015. Primera reimpresión. México: UAA.